



8 persone su 10 preferiscono Styletto

La linea sottile di Styletto AX è preferita rispetto a quella dei tradizionali apparecchi acustici.⁷

Principali caratteristiche

- Design pluri-premiato¹
- Ancora più discreto
- Comprensione chiara del parlato
- Ricaricabile
- Connettività Android⁵ & iPhone
- Signia Assistant
- Own Voice Processing 2.0 New
- Auto EchoShield New
- HandsFree per iOS New



Styletto AX

Chi siamo

Signia è uno dei brand leader nel mondo nella produzione di apparecchi acustici. Il nostro obiettivo è migliorare le esperienze delle persone attraverso innovazioni iconiche. Ci rifiutiamo di pensare che l'ipoacusia sia un limite, vogliamo non solo correggere una perdita uditiva ma garantire un reale vantaggio, non solo per sentire di nuovo, ma per sentire nel modo migliore di sempre. Desideriamo far tornare ad ascoltare ogni parola, ogni battito, ogni respiro. Con Signia, i suoni tornano a brillare.

Le informazioni riportate nel presente documento rappresentano una descrizione generale delle funzionalità tecniche. Queste potrebbero non essere disponibili in tutti i singoli casi e possono subire modifiche senza obbligo di preavviso.

Il marchio Bluetooth® è di proprietà della Bluetooth SIG, Inc. e qualsiasi uso da parte di WSAUD A/S è su licenza. Tutti gli altri marchi e nomi commerciali citati sono di proprietà dei rispettivi proprietari.

¹ Red Dot Design Award 2019 per Styletto Connect, iF Design Award 2019 per Styletto
² Jensen, Hoydal, Branda, Weber: Augmenting Speech Recognition with a New Split-processing Paradigm (Hearing Review 2021;28(6):24-27)
³ Jensen, Hoydal, Branda, Weber: Improving speech understanding with Signia AX and Augmented Focus (Signia White Paper, 2021)
⁴ Basato su 19 ore di utilizzo al giorno o 17 ore di utilizzo incluso 5 ore di streaming al giorno
⁵ Telefoni Android compatibili ASHA
⁶ Hoydal, Fisher, Wolf, Branda, Aubreville: Empowering the wearer: AI-based Signia Assistant allows individualized hearing care (Hearing Review 2020;27(7):22-26)
⁷ Hakvoort, Burton: Increasing Style, Reducing Stigma: The Styletto Solution (Signia Backgrounder, 2018)

Contatto locale
 Sivantos Srl
 Via Pontina km 29
 00071 Pomezia (RM)
 Tel. 0287218600

Codice n. 073 03 22
 © 09.2021 WSAUD A/S
 Informazione tecnica destinata all'uso esclusivo degli specialisti del settore

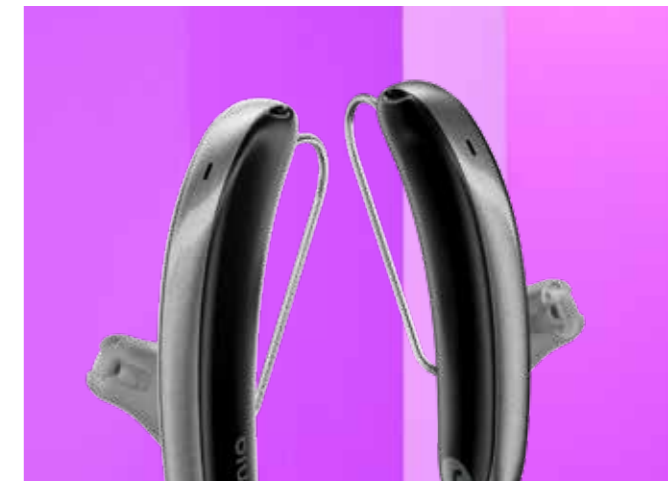
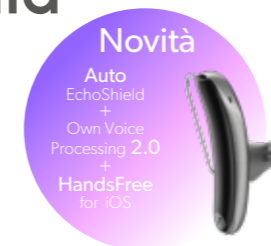
Seguici su:

- www.signia.net/it-it/
- facebook.com/signiahearing
- youtube.com/signiahearing
- instagram.com/signiaitaly

Be Brilliant™

Per un ascolto e un look brillanti

Styletto AX



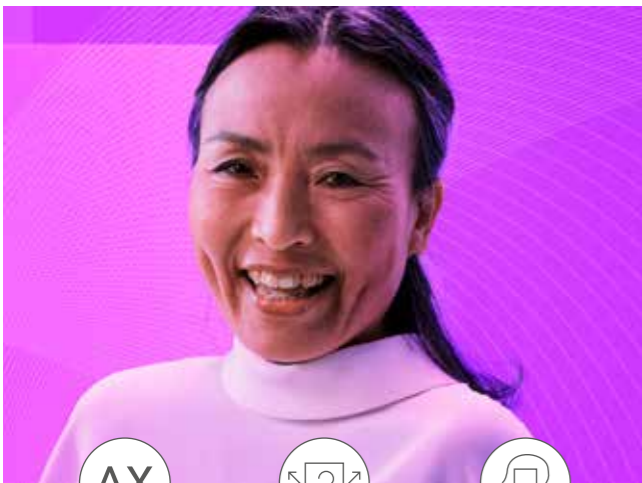
L'ascolto non è mai stato così brillante

Gli apparecchi acustici ricaricabili Styletto AX offrono un suono brillante in un design pluripremiato¹ minimal, elegante e discreto. Dotati dell'innovativa piattaforma Augmented Xperience, Styletto AX permette di ascoltare chiaramente il parlato² e, grazie alle nuove caratteristiche Auto EchoShield e Own Voice Processing 2.0 (OVP), l'esperienza sonora diventa ancora migliore, anche in contesti rumorosi.³

In uno studio recente, il 95% dei partecipanti ha affermato di essere ampiamente soddisfatto della nuova piattaforma Augmented Xperience (AX).²

Be Brilliant con Styletto AX di Signia.





Augmented Xperience



Auto EchoShield



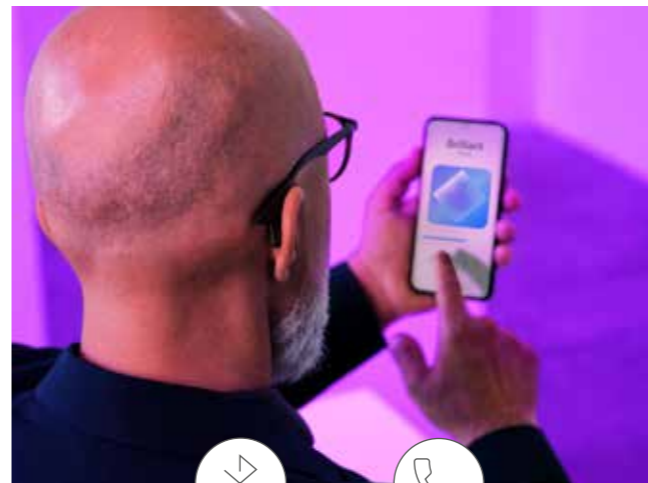
Own Voice Processing 2.0



Design pluri-premiato



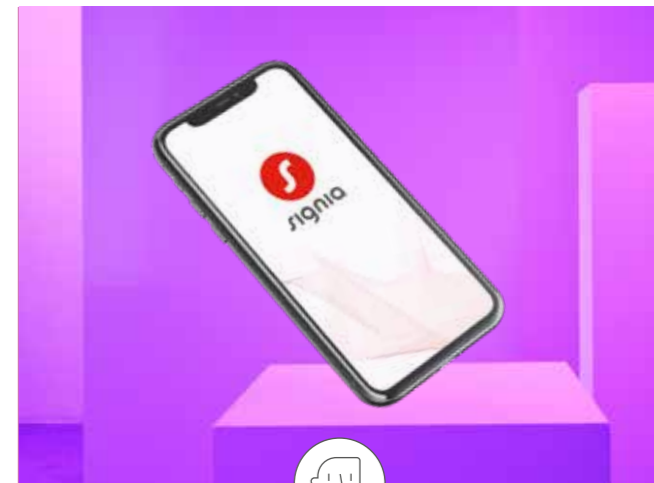
Comoda ricarica



Connettività Android & iPhone



HandsFree per iOS



Intelligente Artificiale

Non perderti più nulla

La rivoluzionaria tecnologia Augmented Focus™ separa i suoni principali da quelli secondari, li elabora separatamente creando un contrasto netto e li ricombina per offrire un'eccezionale chiarezza del parlato con un incredibile paesaggio sonoro.

Ora, grazie a Auto EchoShield e Own Voice Processing 2.0, AX è ancora più performante. Auto EchoShield offre la funzionalità di riduzione eco in tempo reale, per un ascolto ottimale anche in presenza di stanze ampie con rumore di sottofondo. Own Voice Processing 2.0 permette invece di percepire la propria voce in modo ancora più naturale.

Alcuni studi recenti hanno portato a ottimi risultati in termini di performance sia dentro casa³, sia in situazioni sonore difficili².

Caricatore Wireless Qi

Puoi ricaricare i tuoi apparecchi acustici Styletto AX a casa o fuori casa ed usufruire di più di 17 ore di utilizzo con una sola ricarica⁴. Il caricatore portatile con tecnologia Qi wireless ti permette di appoggiare semplicemente il caricatore sulla basetta di ricarica invece di doverlo collegare ad una presa di corrente. Ovunque tu vada, Styletto AX viene con te. Il caricatore portatile permette 4 giorni di autonomia senza dover ricaricare il caricatore stesso.



Caricatore portatile

Connettività Android & iPhone

Styletto AX offre anche la connettività Bluetooth per dispositivi Android¹ e iOS, per riprodurre chiamate, musica e audio della TV direttamente negli apparecchi acustici con un suono di alta qualità. La funzionalità HandsFree per iOS ti permette di effettuare e ricevere chiamate senza dover prendere il telefono. Puoi anche collegare gli apparecchi a Signia app, dotata dell'innovativo sistema di Intelligenza Artificiale Signia Assistant.



Signia Assistant

Ispirato al modello della rete neurale che il cervello sfrutta per risolvere i problemi, Signia Assistant ti offre un supporto immediato in qualsiasi momento.

La rete neurale di IA che guida Signia Assistant segna l'evoluzione del mondo audioprotesico. È un sistema in continuo apprendimento, in grado di individuare i bisogni di ogni individuo in un dato momento. Il 93% degli utilizzatori di apparecchi acustici ritiene che Signia Assistant sia un'innovazione davvero significativa in quanto li aiuta nelle situazioni difficili di ascolto aumentando così il loro livello di soddisfazione. L'87% sceglierebbe apparecchi acustici con l'assistente digitale IA⁶.



Compatibile con Android e iOS. Disponibile gratuitamente.

Scopri di più su www.signia.net

O chiedi al tuo audioprotesista maggiori informazioni su Styletto AX, gli accessori utili e Signia app.