

はじめにお読みください

充電器を上手にお使いいただくコツ

2022年11月版



QRコードをスマホで読み取ってください。
充電器の使用方法を動画でご確認いただけます。

シバントス株式会社



キ-10244190/2022.12

充電器の置き場所にはご配慮を

高温や電磁ノイズは充電不良や故障の原因となります。

✕ 直射日光や湿気の多い所は避けて



窓際
浴室・洗面所
台所

✕ 電磁波を発生させる機器から遠ざけて

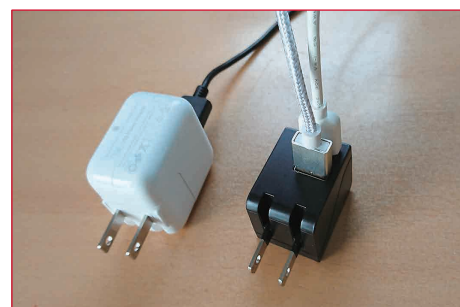


電子レンジ
IH調理器
ホットカーペット

ケーブル・アダプターは純正のもので

正規の付属品以外を使うと、設計が異なるために
適正な電圧・電流値が得られず充電不良を生じたり、LEDランプが異常を知らせる場合があります。

✕ 付属品以外のケーブル・アダプターの使用



✕ パソコンのUSBコネクタの使用



表面

配線はシンプルに

正規のアダプターを直接コンセントに差し込んでください。

✕ タコ足配線



多数の分岐や電気製品があると、
適正な電圧・電流値が得られず、充電不良を生じたり、
LEDランプが異常を知らせる場合があります。

○ シンプル配線

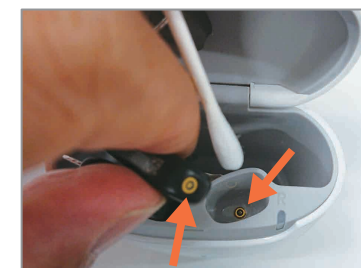


最も適切な配線は左のように壁のコンセントに直接つなぐ方法です。

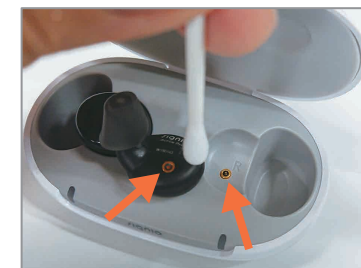
充電端子の定期的な清掃を（接触タイプの場合）

接触タイプの場合、充電器および補聴器の充電端子（矢印）の汚れは乾いた綿棒やティッシュを使って優しく拭いてください。

Pure・Styletto等



Signia Active



ガンコな汚れには

化粧品や日焼け止め、皮脂の油等が付着すると綿棒掃除だけでは落ちづらく、電気の流れが妨げられると充電エラーにつながります。
別売のアクセサリ「クリーニングシート」や「クリーニングスプレー」の併用をお勧めします。クリーニング液をごく少量、綿棒の先端に湿らせて端子を拭いてください。

クリーニングシート

30枚入り / 個包装
¥990 (税込)



クリーニングスプレー

容量：30ml
¥990 (税込)



✕ 充電端子のお掃除に次のものは使わないでください

- 一般的なウェットティッシュ（水分が多くサビの原因になります）
- 高濃度アルコール・シンナー・ベンジン（塗装や補聴器本体を溶かしたり変形させます）

充電器のLEDランプが正常ではないように見える場合

(LEDランプが点灯しない、LEDランプが赤色に点灯する)

充電中、補聴器は完全にオフの状態ではなく、充電器との間で互いに情報を交換することで最適な充電状態を保っています。しかし、情報をうまくやり取りができないことがあると、LEDランプが点灯しなかったり赤色に点灯する場合があります。

補聴器や充電器に異常はなく、充電自体は正常に進行しています。

補聴器と充電器を最適な充電状態を保つために次の操作をしてください。

裏面

お試しください！充電器のリセット

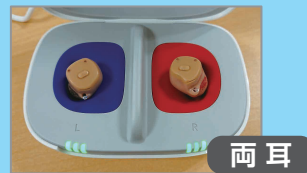
充電器のリセットにより、充電器と補聴器間の情報交換プロセスが再起動し、正常なLEDランプ表示や動作を回復できます。

- ① 充電器背面のUSBケーブル（または電源アダプター）を抜きます。
- ② 補聴器を充電器から取り出します。
- ③ 補聴器から音が出るまで待ちます。
- ④ 音が出てから10秒待って充電器にUSBケーブルを接続します。
- ⑤ 充電器に補聴器をセットします。

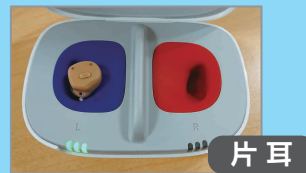


耳あな型

Insio Charge&Go AX を
お使いですか？



両耳

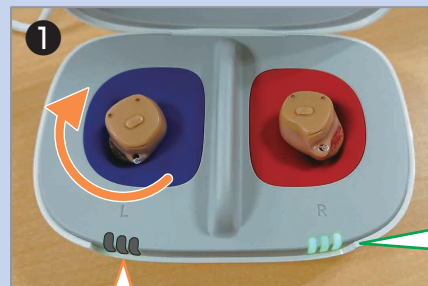


片耳

はい

① 補聴器を動かしてみます。

1. 補聴器を水平方向に回転させる（写真：①）
 2. 補聴器の傾きを変える（イラスト：②）
- ※片耳の場合は片側の補聴器のみ



LEDランプが
緑色
良好です

LEDランプが
点灯しない

LEDランプが
赤色

補聴器を
動かします

② 補聴器の傾きを直します



おすすめしません



良い置き方です

② LEDランプが緑色にならない場合 → ①からやり直してください。

それでも点灯しない場合「お試しください！充電器のリセット」をお試しください。

③ LEDランプが緑色になれば → 念のため「お試しください！充電器のリセット」をおこなった上でそのまま継続して充電してください。

LEDランプが緑色

LEDランプが緑色になれば → そのまま充電してください。

LEDランプが点灯しない

LEDランプが赤色

LEDランプが緑色にならない場合 → 本紙 表面 の記載にしたがって 諸々の注意点をご確認ください。

それでも改善しない場合は → お求めの販売店までご相談ください。

充電で補聴器が温まるのは正常な反応です。

充電時、充電電池内部では化学変化が生じるため、補聴器内部は40℃近くまで熱を持つことがあります。その時、補聴器の表面温度は35℃付近まで上昇することがあります。（その時の充電量や外気温などによって異なります）

これは充電式補聴器の正常な充電状態であり、異常ではありません。特に外気温が冷たい季節には充電直後の補聴器がやや熱く感じられることがあります。

補聴器の熱が気になる場合には、充電器のフタを開けたまま充電するか、補聴器を充電器から外してしばらくたってから装用してください。

※補聴器内部温度が50℃を超えるような高温となった場合には、充電器は自動で充電を停止し冷却モードに入ります。LEDランプの状態は「オレンジ（黄）色」に点滅します。冷却後は再び自動的に充電を再開します。



LEDランプが
オレンジ色に点滅