

ワイヤレス充電器

- 充電スタートガイド
- よくあるご質問
- 取扱説明書（保証書付）

2019年7月版



※写真は代表的な補聴器です。お手持ちの補聴器と細部が異なる場合がございます。

このたびはワイヤレス充電器をお買い求め頂き、誠にありがとうございます。
ご使用前に、この取扱説明書をよくお読みいただき、正しくご使用ください。また、この取扱説明書は保証書と一緒に大切に保管してください。

ご使用前に

- この充電器は、弊社充電式補聴器を充電することを意図しています。
- この充電器は室内で使用することを想定しています。ご使用になられる際は、「動作条件と輸送、保管環境」を参照してください。

※この取扱説明書の内容は2019年7月のものです。製品の仕様、付属品、外観などは予告なく変更される場合があります。
※本文中のイラストは、実際の製品と異なる場合がございます。

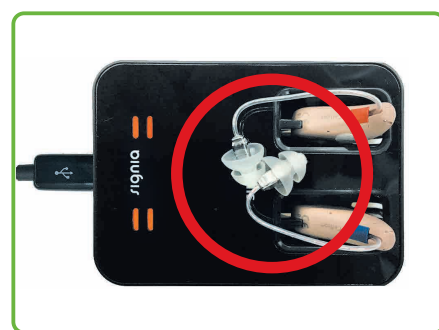
充電スタートガイド 充電タイプ補聴器を、より快適にお使い頂く為の要点をまとめました。

■ 使い方 補聴器は仮充電の状態でお届けしています。ご購入後は初めに満充電にしてください。

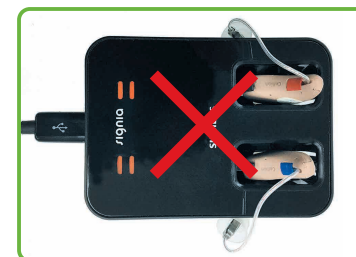


■ 充電時の注意点

① RIC タイプの場合、レシーバ部を中央に置くようにしてください。（ここで乾燥できます）



乾燥しません。



② 充電器には寝かせて設置してください。



充電できません。



充電器は常時コンセントにつないでください。

※お手入れをするときは、コンセントから抜いてください。



■ 汗かきの方に、おすすめの乾燥機（別売）

30分程で強力に乾燥できる、電気乾燥機です。

パーフェクト
ドライラックス



■ 充電ランプの見方

ランプ点灯状態	補聴器・充電器の状況
	● ランプ未点灯 充電器の電源が入っていません。
	● グリーンランプが1つ点灯 充電器に電源が入りました。
	● グリーンランプの点滅 充電器が補聴器の電池残量を読み取っています。
	● オレンジランプが1つ点灯 充電率：0～33%
	● オレンジランプが2つ点灯 充電率：34～66%
	● オレンジランプが3つ点灯 充電率：67～99%
	● グリーンランプが3つ点灯 補聴器は完全に充電されました。
	● オレンジランプが3つ点滅 充電器の温度が上がりましたので、冷却しています。冷却後（約30分）に充電が再開されます。
	● 赤ランプの点灯、または点滅 問題が発生しました。裏面の「故障かな?」の「故障かな?」を参照してください。

よくあるご質問

補聴器の充電についてよくあるご質問をまとめました。お読みいただいても解決できない場合は、お買い求めの販売店にご相談ください。

Q1：充電時間と使用時間は？

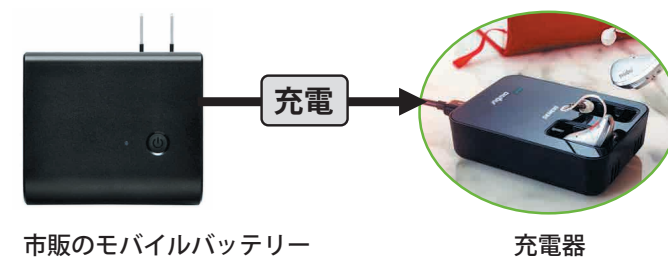
A1：製品チャージ&ゴーは急速充電30分で6時間、通常フル充電3～4時間で21時間程度使えます。その他の製品は急速充電30分で7時間、通常フル充電3～4時間で26時間程度使えます。充電電池の容量が空になっていなくても、毎日充電することをお勧めします。完全に充電された補聴器で1日を始められるように毎晩充電してください。また、充電器は充電しながら補聴器を乾燥させます。補聴器のお手入れの観点からも、毎日充電することをお勧めします。

Q2：充電電池（パワーパック）の寿命は？

A2：製品チャージ&ゴーは3年、その他の製品は5年を交換の目安としています。

Q3：旅行など電源が無い時の充電は？

A3：市販のスマホ用モバイルバッテリーをお使いになります。充電器は忘れずにお持ちください。



Q4：充電の量はどのくらいで分かるの？

A4：充電器に入れてランプを見てください。
オレンジランプ
1本が33%、2本で66%、3本で99%。
グリーンランプ3本で100%です。
（充電ランプの見方参照）

Q5：故障などによる充電電池（パワーパック）の交換費用は？

A5：補聴器の保証期間は無償です。保証期間後は有償となります。

Q6：乾燥はできるの？

A6：充電器が10℃ぐらい暖かくなって補聴器を乾燥します。RICタイプの場合、レシーバを内向きに置いて、レシーバも乾かしてください。汗かきの方には電気乾燥機をお勧めします。（別売）

Q7：充電器が壊れた時は？

A7：修理をお受けします。

Q8：充電し忘れるとどうなりますか？

A8：充電電池が空になると、補聴器の電源が切れてしまいます。できるだけ早く補聴器を充電してください。充電電池を空の状態、長期間放置しないでください。補聴器を長期間（6か月以上）充電しなかった場合、充電電池が過放電を起こす場合があります。過放電を起こした充電電池は充電することができなくなり、メーカーで充電電池を交換する必要があります。

Q9：補聴器を充電するときに注意することはありますか？

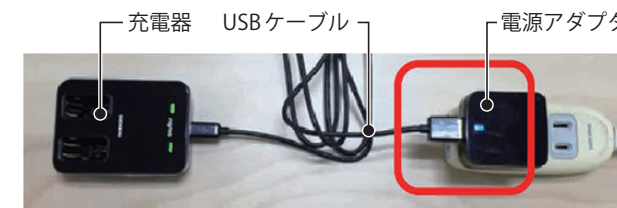
A9：補聴器と充電器は、汚れを拭き取って、乾燥した状態で「動作環境と輸送、保管条件」を守って充電してください。
充電電池の寿命と容量に影響が出ないように高温環境での充電は避けてください。高温の環境で充電器を使用する際は、充電器本体の温度が42℃を上回ると冷却のため、充電を停止することに注意してください。冷却中はオレンジランプが点滅します。オレンジランプの点滅中は補聴器に充電がされません。約30分後に充電は再開されます。（充電ランプの見方参照）
オレンジランプが点滅中は補聴器に触れないでください。補聴器が熱くなっていることがあります。

Q10：電源アダプタとUSBケーブルの正しいつなぎ方は？

A10：USBケーブルの差し込みは上下がわかりにくい外見です。正しい向きで接続をお願いいたします。

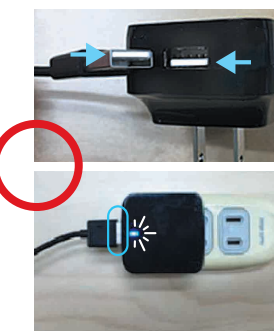
＜正しく接続できると＞

- ① 電源アダプタが青く光ります。（赤枠）
- ② USBケーブルが正しく挿されています。
- ③ 充電器の緑ランプが光ります。



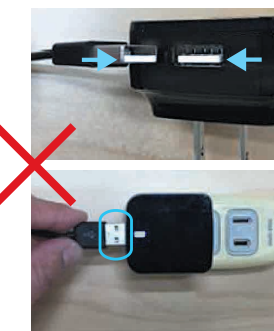
正しい向きです

- ① 白い所が段違いになるのが正しい向きです。
- ② 銀色が少し見えます。正しい挿し方です。電源アダプタが青く光ります。



間違った向きです

- ① 白の所が両方とも下にあるのは間違った向きです。
- ② 間違った向きだとUSBケーブルは入りません。無理に入れないでください。



⚠ 注意

正しい向きだと少しの力で押しこめます。奥に突き当たって銀色の所が少し見えるのが正しい挿し方です。間違った向きだと入りません。無理に押しこまないでください。無理に押し込もうとするとコネクタを破損する恐れがあります。

Q11：充電できなくなったときは？

A11：落ち着いて下記のA、B、Cをお確かめください。

A

充電器が赤く点滅している場合

充電器は電源の接続不良を感知すると赤色ランプが点滅することがあります。通常は正しく接続しなおすことで、正常に動作するようになります。一旦補聴器を充電器から取出し、次に電源アダプタからUSBケーブルを抜きおしてください。最後に補聴器を戻します。（それでも直らない場合は接続部または補聴器の不具合が考えられます。販売店にご連絡ください。）

B

充電器がオレンジ色に3つ点滅している場合

充電器は周囲温度が35℃を超えるとオレンジランプが3つ点滅して充電を中断します。これは充電と同時に乾燥させている補聴器の温度が上がりすぎるのを防ぐためです。30分程度で自然冷却し自動で充電を再開しますのでそのままにしてください。充電器は高温になる場所は避けていただくようお願いいたします。

【例】

お風呂場の脱衣所（洗面所）、日の当たる出窓、ストーブのそばなど。

C

A、B以外の場合は修理が必要になる場合がございます。販売店にご連絡ください。

【例】

- 電源アダプターの青ランプが光らない
→ USBケーブルの不具合が考えられます。
- 充電器が何も光らない
→ 電源が来ていない、もしくは電源アダプタとUSBケーブルが緩みすぎなど。
- 充電器が赤く点灯し続ける
→ 補聴器の不具合が考えられます。
- いつまでも充電が終わらない
→ 補聴器または充電器の不具合が考えられます。

安全上のご注意(必ずお守りください。)

お使いになる人や他の人への危害・財産への損害を未然に防止するため、必ずお守りいただくことを、次のように説明しています。

■表示内容を無視して誤った使い方をしたときに生ずる危害や損害の程度を次の表示で区分し、説明しています。

警告：この表示がある項目は、「人が死亡または重症などを負う可能性が想定される」内容です。

注意：この表示がある項目は、「人が傷害を負う可能性または物的損傷のみが発生する可能性が想定される」内容です。

■お守りいただく内容の種類を、次の表示で区分し、説明しています。

禁止：この表示がある項目はしてはいけない「禁止」の内容です。

■より快適なお使用のための方法を説明しています。

① よりよくワイヤレス充電器を使用するためのアドバイスとヒントです。

警告

■破損したワイヤレス充電器をそのまま使用しないでください。感電する危険があります。破損した場合は、購入した販売店にご相談ください。

■このワイヤレス充電器は、ANSI/AAMI/ISO 14117:2012に準拠する挿込み型医療機器と併用することができます。ご使用の挿込み型医療機器がANSI/AAMI/ISO 14117:2012に準拠しているかどうかは、挿込み型医療機器のメーカーにご確認ください。

■ワイヤレス充電器は、測定装置や電子機器に干渉する恐れがあります。

- ワイヤレス充電器は、RTCA/DO-160G 第21項のカテゴリーHに準拠していますが、航空機内では、客室乗務員が補聴器を充電しないように依頼することがあります。
- ワイヤレス充電器は、CISPR22/CISPR32に準拠していますが、病院内の高感度医療機器と干渉する恐れがあります。そのような場所ではその医療機器から離れるか、充電器の電源をお切りください。

禁止

■ワイヤレス充電器には、この充電器に対応した補聴器のみを充電してください。対応する補聴器はお買い求めの販売店にご確認ください。

■ワイヤレス充電器の改造、分解をおこなわないでください。

■電源アダプタ、USBケーブルは付属品以外は、ご使用にならないでください。

■電磁波の発生するところから離れてください。

■レントゲンやMRIなどの検査は、故障の原因になります。検査室に持ち込まないでください。

注意

■ワイヤレス充電器は取扱説明書に従い補聴器の充電用にお使いください。

■取扱いはていねいに。
●ワイヤレス充電器は精密機械です。落としたり、ぶつけたりしないでください。
●シンナー、ベンジンなどで拭かないでください。

■ワイヤレス充電器は高温や湿気をきらいます。
●直射日光の当たる場所やストーブの近くなど高温になるところへ置かないでください。
●台所や浴室、洗面所など湿気のあるところで充電・放置しないでください。
●雨に濡らさないでください。

■もし、水中に落としてしまったり、衣服といっしょに洗濯してしまったりしたら……
●水中に落としたときは、よく水を切り、陰干しにして修理に出してください。修理に出すときはその旨を説明してください。
●洗濯機に入れたり、海水や汚水に落としたりしたときは、よく水を切り陰干しにして修理に出してください。修理に出すときはその旨を説明してください。
●雨や汗で濡れたときは乾いた布ですぐに拭き取り、陰干ししてください。
●故障の原因が、水による故障と判明した場合、保証対象外となり修理できないことがありますので予めご了承願います。なお、保証対象外ですでの修理を実施できる場合でも有料修理になります。

■ワイヤレス充電器を電子レンジで乾燥させないでください。

■ワイヤレス充電器の電源が入っていると、充電器の磁界は周囲の電子機器に干渉を起こし、保存されているデータが破損する場合があります。
●ワイヤレス充電器の電源が入っている間は、磁気カード・パソコン・モニター・テレビ・USBメモリ・その他の電子機器から充電器を遠ざけて補聴器を充電してください。

■ランプの表示が赤色の時は、補聴器の充電をしないでください。

■充電電池の使用時間は、使用環境や充電電池の劣化度により異なります。

■ご不要になったワイヤレス充電器は自治体指定の方法で処分してください。

■ワイヤレス充電器の改造は、怪我や故障の原因になります。正規の部品、アクセサリをご使用ください。

■引火性の強い場所や爆発の危険のあるところで使用しないでください。

動作条件と輸送、保管環境

充電器をご使用する際は下記の条件を確認してください。

温度	10～35℃
湿度	20～75%

長期間の輸送と保管には下記の条件を確認してください。

	保管	輸送
温度	10～40℃	-20～60℃
湿度	10～80%	5～90%

●付属品(例：補聴器)は条件が異なる場合があります。

電源アダプタの技術仕様

Golden Profit GPE006H-05100-Z	
入力電圧	AC 100～240V
入力電流	0.5A
入力周波数	50～60Hz
出力電圧	DC 5V
出力電流	1A

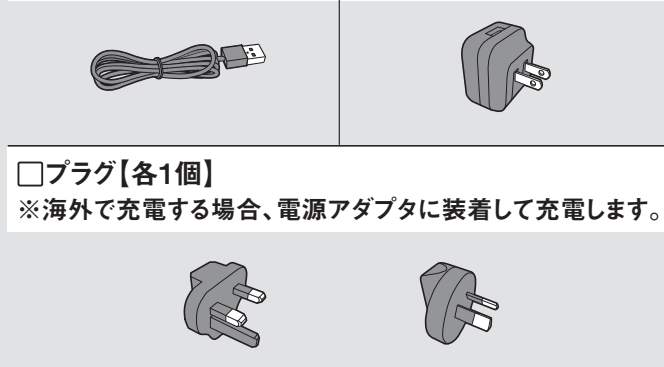
付属品の確認

ご使用になる前に、付属品がすべて揃っていることを□に☑をいれて確認してください

□ワイヤレス充電器本体 □取扱説明書(本書)【1部】

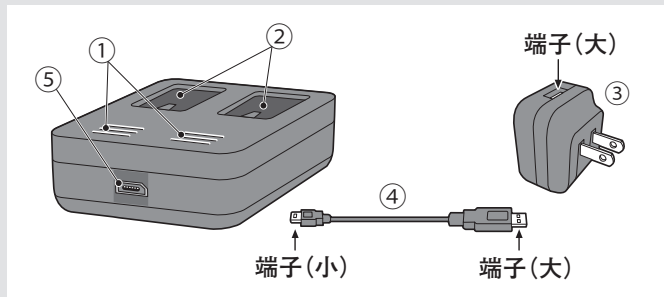


□USBケーブル【1本】 □電源アダプタ【1個】



□プラグ【各1個】
※海外で充電する場合、電源アダプタに装着して充電します。

各部の名称



- ① ランプ表示
- ② 充電スロット
- ③ 電源アダプタ
- ④ USB ケーブル
- ⑤ 電源用 USB ポート (端子(小))

禁止

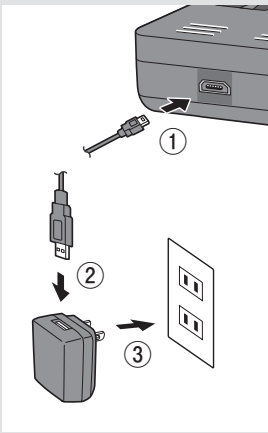
付属の電源アダプタ、USBケーブル以外を使用すると故障の原因になります。

① 海外で充電する場合、付属の電源アダプタは100V～240Vに対応しております。現地での使用プラグの形式や電圧をご確認の上、付属のプラグを取付けてご使用ください。

充電する前に

■USBケーブルのつなぎ方

- ①充電器本体にUSBケーブルの端子(小)を接続してください。
- ②電源アダプタにUSBケーブルの端子(大)を接続してください。充電器に電源スイッチはありません。
- ③電源アダプタに充電器を接続して、コンセントに挿すと電源が入ります。



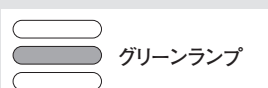
補聴器への充電の仕方

充電について

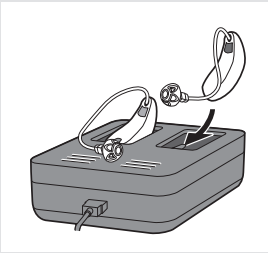
注意

電源アダプタは、緊急時にコンセントからすぐに抜き取れるようにしてください。

①充電器に電源が入り、補聴器への充電が可能になると、グリーンランプが点灯します。



②右図のように充電器のくぼみ(充電スロット)に補聴器を置いてください。両耳の補聴器に同時に充電できます。RICタイプの場合、レシーバが中央に乗るようにしてください。

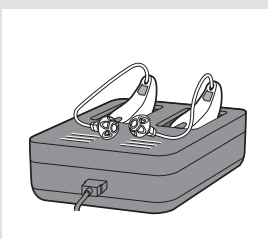


③補聴器を充電器に置くと、補聴器の電源が自動的に切れて、充電が始まります。充電の進捗は「充電ランプの見方」を参照(表面)してください。

④補聴器をご使用になる際は、補聴器を充電器から取出してください。補聴器の電源は自動的に入ります。

補聴器の正しい置き方

補聴器は、レシーバが中央に乗るようにくぼみ(充電スロット)に置いてください。※補聴器を充電器に置く際はクリックドームを図のようにランプ側に向けておく必要があります。



逆向き(プッシュボタンがランプ側に向いている)に置くと充電が開始されません。

補聴器は充電器のくぼみ(充電スロット)につきあたるまで差し込んでください。充電するには補聴器の下部が、充電器のくぼみ(充電スロット)に接触する必要があります。

※コンチャロックを使用している補聴器がくぼみから浮いてしまい充電できないことがあります。そのような時は、レシーバを外向きになるように補聴器をくぼみに置いてください。レシーバを外向きに置くとレシーバが十分に乾燥できないことがありますので、表面の電気乾燥機のご使用を強くお勧めします。

注意

充電器や充電中の補聴器にチェーンやネックレス、クリップ、小銭、シャーペンの芯などの導電性のものを触れさせたり、載せたりしないでください。発熱によるやけどや故障の原因になります。

故障かな?と思ったら

症状 ランプが点灯しない

対処方法

電源アダプタやUSBケーブルが正しく接続されているか確認してください。

症状 オレンジランプが点滅している

対処方法

充電器が動作限界温度に達したため冷却中です。充電は約30分後に再開されます。

注意

オレンジランプが点滅している間は補聴器に触れないでください。補聴器が熱くなっていることがあります。

症状 赤色ランプが点滅している

対処方法

- 補聴器の充電中に問題が発生しました。
 - ①充電器から補聴器を取出して、電源アダプタをコンセントから抜いてください。
 - ②充電器・USBケーブル・電源アダプタを接続し直して、電源アダプタをコンセントに挿してください。
 - ③補聴器を充電器のくぼみ(充電スロット)に置いてください。

- それでも赤ランプが点滅している場合。
 - ①充電器から補聴器を取出して、電源アダプタをコンセントから抜いてください。

症状 赤色ランプが点灯している

対処方法

- 補聴器に問題が発生しました。充電器から補聴器を取出して、電源アダプタをコンセントから抜いてください。

症状が改善されない場合

上記の対処方法で症状が改善されない時、または上記以外の問題が発生した場合は、お買い求めの販売店にご相談ください。

お手入れの仕方

注意

充電器のお手入れをするときは、充電器の電源を切ってください。感電する危険があります。

- 乾いた柔らかい布などで充電器をきれいにしてください。
- 充電器を水道で洗ったり、水に浸したりしないでください。
- 充電器を消毒したり、殺菌したりしないでください。

保証規定

- 1.取扱説明書等の注意書きに従った正常な使用状態で故障した場合には、お買上の販売店に修理をご依頼ください。
- 2.保証期間内に故障して無料修理をお受けになる場合には、商品と保証書をご準備のうえ、お買上の販売店にご依頼ください。
- 3.保証期間内でも次の場合には有料修理になります。
 - (イ) 使用上の誤りや不当な修理、改造による故障および損傷。
 - (ロ) 水没、落下等、お客様の過失による故障および損傷。
 - (ハ) 犬やその他の動物が噛んだことによる故障および損傷。
 - (ニ) 火災、地震、水害、落雷、その他の天災地変による故障および損傷。
 - (ホ) 保証書の提示がない場合。
 - (ヘ) 保証書にお買上日、製造番号、お客様名の記入がない場合、あるいは字句を書き換えた場合。
 - (ト) 故障の原因が本製品以外に起因する(電源の異常電圧等による)場合。
 - (チ) 付属部品(電源アダプタ・USBケーブル)。

※この保証書は本書に明示した期間、条件のもとにおいて無料修理をお約束するものです。従って、この保証書によってお客様の法律上の権利を制限するものではありませんので、保証期間経過後の修理についてご不明の場合は、お買い上げの販売店または弊社にお問い合わせください。

※お客様にご記入いただいた保証書は、保証期間内のサービス活動およびその後の安全点検活動のために記載内容を利用させていただく場合がございますので、ご了承ください。

保証書

品名	ワイヤレス充電器
製造番号	
お買上日	年 月 日
保証期間	お買上日より1年間
保証対象	ワイヤレス充電器
お客様名	様
販売店	店名・住所 店舗様控えが必要な際はお手数ですが、コピーをお願いいたします。

アフターサービスについて

- 保証書(別に添付してあります。)保証書には必ず「販売店名、お買い上げ日」などの記入をお確かめになり、大切に保管してください。
- 保証期間中、修理依頼される時恐れ入りますが、保証書を添えてお求めの販売店へお持ちください。保証書の記載内容に従って、修理いたします。保証書の提示がないときは有料修理になります。
- 保証期間経過後の修理についてお求めの販売店または弊社にご相談ください。修理により製品の機能が維持できる場合は、お客様のご要望により、有料で修理いたします。
- 部品の保有期間この充電器の補修用性能部品の最低保有期間は製造打ち切り後5年間です。
- その他のお問い合わせは……アフターサービスなどについてご不明な点は、お求めの販売店までお問合せください。

シグナトス株式会社
住所:〒242-0007 神奈川県大和市中央林間7-10-1
三機大和ビル 6F

TEL 0800-888-0303 FAX 0800-888-4133

※フリーコールにつながらない場合は、下記番号までお問合せください。
TEL 046-289-0303 FAX 046-407-1133

Signia GmbH
Henri-Dunant-Strasse 100 91058 Erlangen Germany



4 1 0 2 4 0 8 0 7 A *

キ-10240807 / Rev.A 2019.7